

ÁREA DE COMPETICIÓN

CIRCULAR Nº: 045/2019

- A las Federaciones Autonómicas (para general conocimiento)
- A todos los Clubes implicados

CAMPEONATO DE ESPAÑA DE CLUBES DE CAMPO A TRAVÉS 2019 Clubes Clasificados e Información Técnica

Se indica a continuación los equipos clasificados en cada categoría del Campeonato de España de Cross por Clubes a celebrar en Linares (Jaen) el próximo 24 de Febrero de 2019 en el en el [Parque Deportivo La Garza](#) (23700 Linares – Jaen).

Aquellos equipos clasificados que renuncien a participar, deberán comunicarlo a la RFEA (bgonzalez@rfea.es) antes del viernes 15 de febrero a las 14:00h con el objeto de poder ofrecer la plaza al siguiente club en lista de espera. Si pasada esa fecha un club clasificado renunciase o simplemente no participase en la competición será sancionado con 300 Euros a descontar de las subvenciones que el club deba percibir en la temporada actual u otras futuras.

El listado de clubes del anexo I será actualizado periódicamente según se vayan produciendo bajas y altas de equipos en esta competición (se indicará fecha de actualización). La RFEA contactará con los equipos afectados a los que les pueda corresponder las plazas a medida que pudieran ir quedando vacantes a efectos de que confirmen su participación.

Se disputarán once carreras reservadas a las categorías Sub16, Sub18, Sub20, Sub23, Corto y Largo (hombres y mujeres). La hora de salidas para cada categoría (sujeta a posible cambio por la retransmisión de TV) y distancias a recorrer en cada categoría son:

Cámara de Llamadas		Hora	Categoría	Distancia	Puntúan	Vueltas
Apertura	Cierre					
9:05	9:20	9:30	Sub23 Hombres	10130m	4	4B
9:55	10:10	10:20	Sub16 Mujeres	2960m	4	1B
10:10	10:25	10:35	Sub16 Hombres	5170m	4	2B
10:35	10:50	11:00	Sub18 Mujeres	4210m	4	2A
11:00	11:15	11:25	Sub18 Hombres	6210m	4	3A
11:30	11:45	11:55	Sub20 Mujeres	5170m	3	2B
11:55	12:10	12:20	Sub20 Hombres	7650m	4	3B
12:20	12:35	12:45	Relevo Mixto 4 x 1vuelta (*)	8210m		4A
12:50	13:05	13:15	Sub23 Mujeres	7650m	3	3B
			Absoluto Mujeres		4	
13:25	13:40	13:50	Absoluto Hombres	10130m	4	4B

Vuelta A 2000
Vuelta B 2480

Salida a Circuito: 110m
Circuito a Meta: 100m

(*)En el relevo mixto el orden será mujer-hombre-mujer-hombre siendo las distancias a recorrer en cada posta 2120m, 2000m, 2000m y 2090m respectivamente.

Participación.

- Los clubes asistentes podrán inscribir en sus equipos hasta un número máximo de 6 atletas por categoría. En caso de que algún equipo inscriba más de 6 atletas será anulada por parte del Dpto. de Competición de la RFEA la inscripción de los atletas que sobrepasen esta cifra.
- Ningún atleta podrá doblar.
- Extranjeros: 1 por equipo, con licencia nacional de atletismo antes del 1 de enero de 2018. Atletas Sub16 y Sub18 es sin límite (pueden ser los 6 extranjeros).

- Asociados: 1 por equipo (y siempre que el equipo asociado al que pertenece no participe en esa categoría). Este atleta solo podrá ser de categoría Sub23 o inferior.
- No se admitirá la participación de aquellos equipos que no presenten en Cámara de Llamadas el número mínimo de atletas estipulado para puntuar en cada una de las categorías.

Clasificaciones.

La clasificación por clubes, independientemente para cada categoría, se establecerá tomando como base los puestos obtenidos por los 4 primeros atletas de un mismo equipo en cada carrera. Los atletas que participen fuera de concurso no serán tomados en cuenta en esta puntuación.

En las categorías Sub20 y Sub23 mujeres la clasificación se establecerá con los puestos ocupados por las 3 primeras atletas de un mismo equipo.

El primer clasificado obtendrá 1 punto, el segundo 2 puntos, y así sucesivamente. Vencerá el equipo que obtenga menos puntos. En caso de empate se clasifica delante el equipo cuyo último atleta en puntuar haya obtenido mejor clasificación.

Atletas Doblados

Todos los atletas (incluidos los equipos de relevos) doblados por el 1er atleta del campeonato en su categoría (sin considerar a los atletas que compitan fuera de concurso), deberán abandonar la prueba.

Orden de salida

El orden de colocación de los equipos en las salidas, se establecerá en función a la clasificación del año anterior, reservándose la calle central al equipo campeón de 2018, a continuación (alternativamente a derecha e izquierda) al 2º, 3º y así sucesivamente. Los equipos no clasificados en el año 2018 se colocarán según sorteo realizado por la RFEA. La colocación definitiva se publicará y comunicará a los equipos en el momento de la retirada de los dorsales.

Entrega de Dorsales

La entrega de dorsales y chips será al delegado de cada club con el siguiente horario:

- Sábado 23-febrero: Desde las 18,00 horas hasta las 21,00 en el pabellón Polideportivo del Complejo Deportivo la Garza.
- Domingo 24-febrero: En la carpa de Reprografía situada junta a la meta el parking junto a la zona de meta, hasta 60 minutos antes del comienzo de la prueba en que participan.

No habrá Reunión Técnica. Cualquier duda podrá ser consultada en la recogida de dorsales el sábado por la tarde.

Inscripciones

Los clubes deberán hacer directamente su inscripción, a través de la Intranet de la RFEA, antes de las 23:59 horas del martes 19 de febrero. No se admitirán inscripciones por otro medio.

Cambios

Sólo se podrán hacer un máximo de dos cambios por equipo sobre la inscripción realizada el martes anterior. Estos cambios se podrán hacer hasta las 21,00 horas del sábado 23 de febrero en la sala dedicada a la entrega de dorsales. Si algún equipo no llegase antes de esta hora podrá efectuar cambios en el número de teléfono 699668846 (Anacleto Jiménez). Para poder efectuar un cambio el mismo día de la competición será necesario presentar un certificado médico (de los Servicios Médicos de la Organización) en el que atestigüe que el atleta no se encuentra en condiciones de competir.

Todos los atletas participantes deberán presentarse en la Cámara de Llamadas llevando el Carnet de la RFEA, el DNI u otro documento oficial con foto, para poder ser comprobado por los jueces, no autorizándose la participación de ningún atleta que no haya realizado este trámite. En ausencia de estos documentos se aceptará también como medio de identificación la consulta por internet (mediante PC, Teléfono Móvil, etc del interesado) de la licencia del atleta siempre y cuando en esta consulta aparezca la foto.

Anexos: Planos Circuito y Zona de Meta y Equipos Clasificados

Madrid, 12 de febrero de 2019

V ° B °

SECRETARIA GENERAL

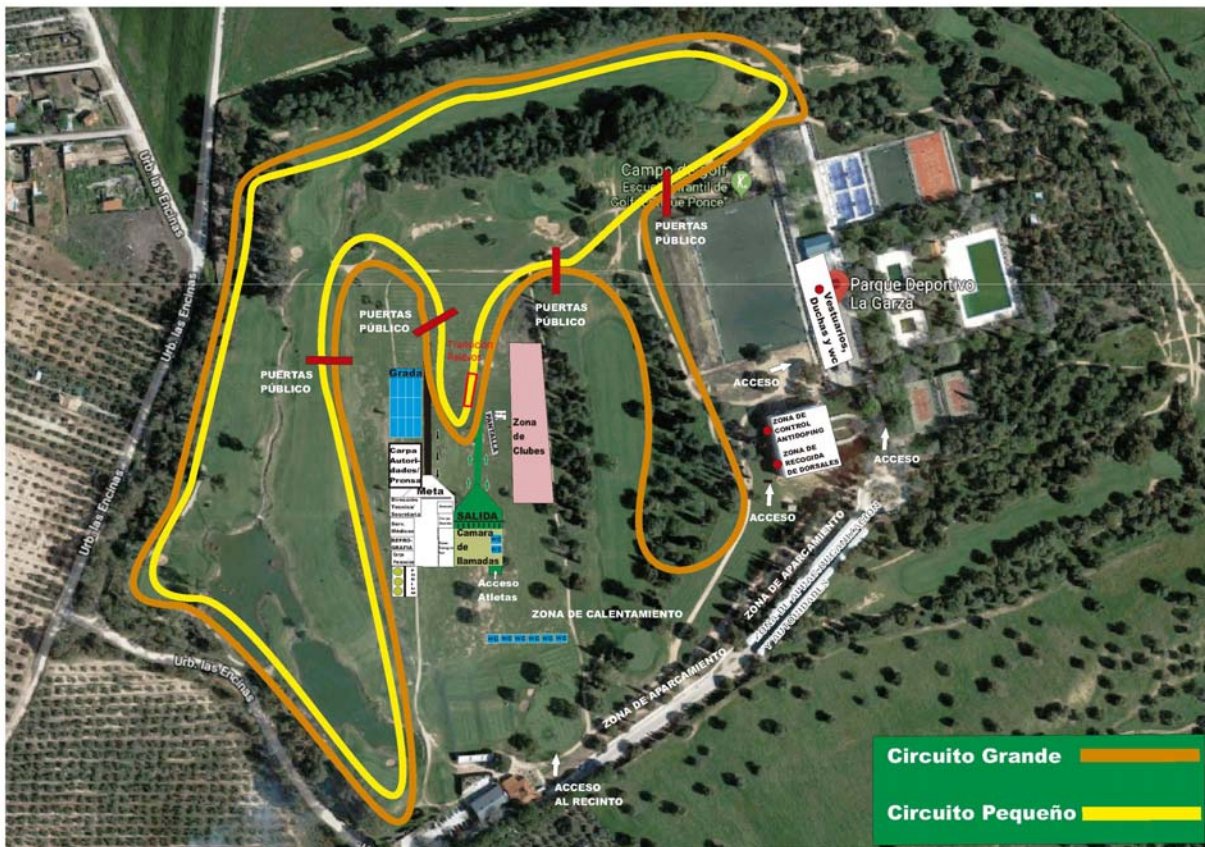
DIRECTOR DE COMPETICION

Fdo. Carlota Castrejana
(en el original)

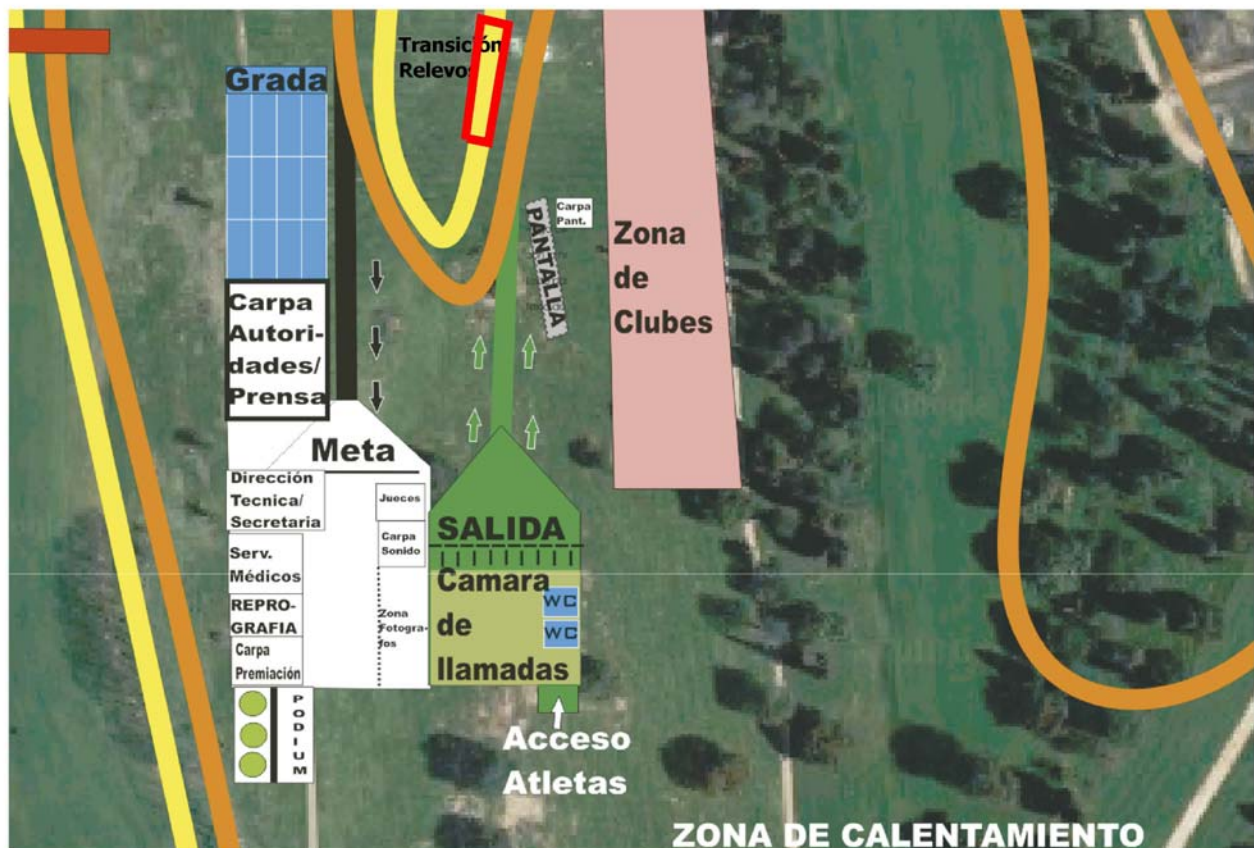
Fdo. Anacleto Jiménez
(en el original)



Mapa circuito Campeonato de España de Campo a Través por Clubes 2019



Ubicación de Servicios en las zonas de Salida y Meta



EQUIPOS CLASIFICADOS

HOMBRES SUB16	
Cueva de Nerja-UMA	AND-Podium
A.C. Trotasierra	AND-1
CD Surco Aventura	AND-2
C.D. Pilasmures	AND-3
Atletismo Arcoiris	AND-4
Alcampo Scorpio 71	ARA-1
Zenit Twinner	ARA-2
Montaña Sabiñanigo	ARA-3
Ciudad de Lugones	AST-1
Atletica Avilesina	AST-2
CA Campos	BAL-1
CDE Bezana Atletismo	CAN-1
A.CorralesJosé PeñaLastra	CAN-2
JA Sabadell	CAT-1
CA Granollers	CAT-2
Lleida UA	CAT-3
CA Mollet	CAT-4
UA Terrassa	CAT-5
Atletismo Cuenca	CLM-1
Atletismo Noves	CLM-2
Atletismo Albacete	CLM-3
CD UAVA	CNR-1
CC Tenerife Santa Cruz	CNR-2
Playas de Castellon	CVA-Podium
C. A. Sant Joan	CVA-1
Atletisme Els Sitges	CVA-2
CA Fent Cami Mislata	CVA-3
Atletisme Xativa	CVA-4
C.A.Petrer Capet	CVA-R1
C.A. New Runners	CYL-1
PoliSoria-Caja Rural	CYL-2
Universidad de Burgos	CYL-3
Puente Romanillos	CYL-4
VinoToro CRural	CYL-5
At Almendralejo	EXT-1
Atletismo Zafra	EXT-2
Atletismo Mitreo	EXT-3
R.C. Celta	GAL-1
Atletica Lucense	GAL-2
Ardillas-Escorial	MAD-Podium
A.D. Marathon	MAD-1
A. A. Moratalaz	MAD-2
Ciudad de Rivas	MAD-3
A.A. Mostoles	MAD-4
SS. Reyes - CC. Menorca	MAD-5
Club de Murcia a confirmar	MUR-1
Club de Murcia a confirmar	MUR-2
Club de Murcia a confirmar	MUR-R1
Hiru-Herri	NAV-1
Ruizca - Ribera Atletico	NAV-2
Tolosa C.F.	PVA-1
Escuela At. Erandio	PVA-2
CA Lexbaros Beronia	RIO-1

HOMBRES SUB18	
Cueva de Nerja-UMA	AND-PODIUM
Utrerano Atletismo	AND-1

MUJERES SUB16	
Valencia Esports	AND-Podium
C.D. Pilasmures	AND-1
Ciudad de Motril	AND-2
At. Mijas	AND-3
A.C. Trotasierra	AND-R1
Tragamillas Alcañiz	ARA-1
Alcampo Scorpio 71	ARA-2
Jeronimo Zurita	ARA-3
AD Gijon Atletismo	AST-1
Atletica Avilesina	AST-2
Llanera Atletismo	AST-3
S'Hostal Montuiri	BAL-1
CA Campos	BAL-R1
Selaya-Joselin	CAN-1
Villa Cabezon	CAN-R1
JA Arbeca	CAT-Podium
CA Canovelles	CAT-1
JA Sabadell	CAT-2
CA Igualada	CAT-3
CA Nou Barris	CAT-4
CA Mollet	CAT-5
CA Viladecans	CAT-6
CA Granollers	CAT-7
Atletismo Noves	CLM-1
TrainingRey-Tello	CLM-2
Liberbank-CA Toledo	CLM-3
CD UAVA	CNR-1
Clator Orotava	CNR-R1
CA Elche Decatlon	CVA-1
C.A.La Rabosa	CVA-2
C.A.Petrer Capet	CVA-3
CA Valladolid-U.Va	CYL-1
Image FDR	CYL-2
Universidad de Burgos	CYL-3
CA Teleno	CYL-4
At. Sanvicenteño	EXT-1
At Almendralejo	EXT-2
Atmo.Torrejoncillo	EXT-R1
Ourense Atletismo	GAL-1
Lucus Caixa Rural Galega	GAL-2
Atletismo Tui	GAL-R1
Ardillas-Escorial	MAD-1
SS. Reyes - CC. Menorca	MAD-2
Edward Athletic	MAD-3
Polideportivo Getafe	MAD-4
CA Torrejon de Ardoz	MAD-5
A. A. Moratalaz	MAD-6
Nogalte-Hogar Lumbreras	MUR-1
Hiru-Herri	NAV-1
Ruizca - Ribera Atletico	NAV-R2
Hyundai CA La Blanca	PVA-1
Atletismo Santurtzi	PVA-2
CA Lexbaros Beronia	RIO-1

MUJERES SUB18	
Cueva de Nerja-UMA	AND-1
C.D. Pilasmures	AND-2



A.C. Trotasierra	AND-2
At. Mijas	AND-3
CD Surco Aventura	AND-4
Atletismo Cartama	AND-5
A. Deportiva Jalon	ARA-1
Hinaco Monzon	ARA-2
Zenit Twinner	ARA-3
Atletica Avilesina	AST-1
Dep. Estadio Gijon	AST-2
Sant Josep Obrer	BAL-1
CA Campos	BAL-R1
C. A. Torrelavega	CAN-1
Pielagos	CAN-2
CA Mollet	CAT-1
AA Catalunya	CAT-2
Avinent Manresa	CAT-3
CA Igualada	CAT-4
JA Sabadell	CAT-5
CE Universitari	CAT-6
Atletismo Cuenca	CLM-1
Atletismo Albacete	CLM-2
Atmo. Tarancón	CLM-3
UDAT Talavera	CLM-4
C.A.Milla Chicharrera2007	CNR-1
Playas de Castellon	CVA-Podium
Valencia Esports	CVA-1
Atletisme Els Sitges	CVA-2
CA Fent Cami Mislata	CVA-3
CA Silla	CVA-4
Universidad de Burgos	CYL-1
Atletaria Isaac Viciosa	CYL-2
Puentecillas Palencia	CYL-3
Aranda CondadoHaza Ibercaja	CYL-4
C.A. New Runners	CYL-R1
CAPEX	EXT-1
At Almendralejo	EXT-2
Atmo.Torrejuncillo	EXT-3
Atletica Lucense	GAL-1
CD San Paio A Estrada	GAL-2
A.D. Marathon	MAD-1
Sporting Hortaleza	MAD-2
A.A. Mostoles	MAD-3
At. Fuenlabrada	MAD-4
Atletismo Alcorcon	MAD-R1
Club Atletismo Murcia	MUR-1
Nogalte-Hogar Lumbreras	MUR-2
Hiru-Herri	NAV-1
Ruizca - Ribera Atletico	NAV-R1
Muñatones	PVA-1
Durungaldea Running	PVA-2
CA Lexbaros Beronia	RIO-1

Unicaja Jaen Paraiso Interior	AND-3
A.C. Trotasierra	AND-R1
Zenit Twinner	ARA-1
Fraga-Bajo Cinca	ARA-2
Alcampo Scorpio 71	ARA-3
Dep. Estadio Gijon	AST-1
CA Es Raiguer	BAL-1
CDE Bezana Atletismo	CAN-1
CamargoRia del Carmen	CAN-2
CA Laietania	CAT-Podium
JA Arbeca	CAT-1
CA Canaletes	CAT-2
FC Barcelona	CAT-3
CA Igualada	CAT-4
JA Sabadell	CAT-5
CE Penedès	CAT-R1
Atletismo Albacete	CLM-1
Atletismo Noves	CLM-2
Atletismo Cuenca	CLM-3
Atletismo Manchego	CLM-4
CAI Gran Canaria	CNR-1
Playas de Castellon	CVA-Podium
Juventud Atletica Elche	CVA-1
C.D.Metaesport	CVA-2
Atletisme Xativa	CVA-3
C. A. Sant Joan	CVA-4
Image FDR	CYL-1
CAS Ciudad de Segovia	CYL-2
Universidad de Burgos	CYL-3
CA Valladolid-U.Va	CYL-4
Racing Valladolid	CYL-5
C.A. New Runners	CYL-6
At Almendralejo	EXT-1
At. Badajoz	EXT-2
Atletismo Mitreo	EXT-R1
Atletismo Friol	GAL-1
Atletica Lucense	GAL-2
A.D. Marathon	MAD-Podium
Atletismo Alcorcon	MAD-1
A.A. Mostoles	MAD-2
Suanzes San Blas	MAD-3
Ardillas-Escorial	MAD-4
A. A. Moratalaz	MAD-5
UCAM-Athleo Cieza	MUR-1
Club Atletismo Murcia	MUR-2
Grupompleo Pamplona At	NAV-1
Ruizca - Ribera Atletico	NAV-R1
Gernikako AT	PVA-1
Bidezabal Durango AT	PVA-2
Atletismo Laudio	PVA-3
CA Lexbaros Beronia	RIO-1

HOMBRES SUB20	
Cueva de Nerja-UMA	AND-Podium
Utrerano Atletismo	AND-1
A.C. Trotasierra	AND-2
CD Surco Aventura	AND-3
Ortopedia Monedero-BRK23	AND-4
Atletismo Cordobes	AND-5

MUJERES SUB20	
Atletismo Oripipo	AND-1
Cueva de Nerja-UMA	AND-2
Bahia Algeciras	AND-3
Atletismo Arcoiris	AND-4
A.C. Trotasierra	AND-R1
Alcampo Scorpio 71	ARA-1



Unicaja Jaen Paraiso Interior	AND-R1
Zenit Twinner	ARA-1
Alcampo Scorpio 71	ARA-2
La Salle CajaRural Teruel	ARA-3
AD Gijon Atletismo	AST-1
Universidad Oviedo	AST-2
Pielagos	CAN-1
C. A. Torrelavega	CAN-R1
CA Pollença	BAL-1
CE Universitari	CAT-1
Lleida UA	CAT-2
CA Canaletes	CAT-3
San Ildefonso Mediolanum	CLM-1
Valdepeñas Athletics Club	CLM-2
Atletismo Albacete	CLM-3
Atmo. Tarancón	CLM-4
UDAT Talavera	CLM-R1
C.A.Milla Chicharrera2007	CNR-1
CD UAVA	CNR-R1
Playas de Castellon	CVA-Podium
Atletisme Crevillent	CVA-1
C. A. Sant Joan	CVA-2
CA Fent Cami Mislata	CVA-3
Atletisme Els Sitges	CVA-4
CA Silla	CVA-5
Atletico Novelda	CVA-Res
Giralda Sport	CYL-1
Puente Romanillos	CYL-2
Atletismo Soria	CYL-3
Image FDR	CYL-4
At Almendralejo	EXT-1
Atletismo Mitreo	EXT-2
At Don Benito	EXT-R1
CA Santiago	GAL-1
A.D. Marathon	MAD-Podium
Atletismo Alcorcon	MAD-1
A.D. Sprint	MAD-2
Ardillas-Escorial	MAD-3
At. Fuenlabrada	MAD-4
Club Atletismo Murcia	MUR-1
Nogalte-Hogar Lumbreras	MUR-2
Eliocroca	MUR-R1
Grupompleo Pamplona At	NAV-1
Goierri Garaia	PVA-1
Gernikako AT	PVA-2
Añares-Rioja	RIO-1

Zenit Twinner	ARA-2
RG Cultural Covadonga	AST-1
Pielagos	CAN-1
C. A. Torrelavega	CAN-2
CA Canaletes	CAT-1
CA Mollet	CAT-2
CA Granollers	CAT-3
Atletismo Albacete	CLM-1
Atmo. Tarancón	CLM-2
Atletismo Cuenca	CLM-3
San Ildefonso Mediolanum	CLM-R1
Playas de Castellon	CVA-1
CAVA Stock Logistic	CVA-2
CA Silla	CVA-3
Atletismo Dolores	CVA-R1
Racing Valladolid	CYL-1
Puente Romanillos	CYL-2
Atmo.Torrejuncillo	EXT-1
At Almendralejo	EXT-2
Atletismo Mitreo	EXT-R1
At. Femenino Celta	GAL-1
A.D. Marathon	MAD-Podium
Atletismo Alcorcon	MAD-1
Grupo Oasis Tres Cantos	MAD-2
A.D. Sprint	MAD-3
A. A. Moratalaz	MAD-4
Grupompleo Pamplona At	NAV-1
Azk eta Azp Xeye Ake	PVA-1
Atletismo Laudio	PVA-2
Bidezabal Durango AT	PVA-3

HOMBRES SUB23	
Cueva de Nerja-UMA	AND-1
A.C. Trotasierra	AND-2
CD Surco Aventura	AND-3
Atletismo Cordobes	AND-4
Atletismo Curtius	AND-5
Zenit Twinner	ARA-1
Atletico Oroel	ARA-2
Universidad Oviedo	AST-1
AA Catalunya	CAT-1
U Colomenca At.	CAT-2
AA Xafatolls	CAT-3

MUJERES SUB23	
Cueva de Nerja-UMA	AND-1
Alcampo Scorpio 71	ARA-Podium
Zenit Twinner	ARA-2
AD Gijon Atletismo	AST-podium
Atletismo Albacete	CLM-1
San Ildefonso Mediolanum	CLM-2
Playas de Castellon	CVA-1
A.D. Marathon	MAD-Podium
Atletismo Alcorcon	MAD-1
Club Corredores	MAD-2
A.D. Sprint	MAD-3



UDAT Talavera	CLM-1
Atletismo Albacete	CLM-2
Atmo. Tarancón	CLM-3
Atletas Rodenses	CLM-4
Atletismo Manchego	CLM-5
Atletismo Criptana	CLM-6
Playas de Castellon	CVA-Podium
Apol-Ana	CVA-1
CA Alicante	CVA-2
C.D.Metaesport	CVA-3
Atletisme Xativa	CVA-4
C.A. New Runners	CYL-1
CAPEX	EXT-1
At. Fuenlabrada	MAD-1
At. Arroyomolinos	MAD-2
Ciudad de Rivas	MAD-3
Atletismo Alcorcon	MAD-4
Running Pinto	MAD-5
UCAM-Cartagena	MUR Podium

Sporting Hortaleza	MAD-4
Atletico Getxo	PVA-1
Bidezabal Durango AT	PVA-2
Txindoki A.T.	PVA-3
Bilbao Atletismo	PVA-4

HOMBRES ABSOLUTO	
CD Surco Aventura	AND-1
Cueva de Nerja-UMA	AND-2
A.C. Trotasierra	AND-3
Granada Run Project	AND-4
Bantierra Atl Calatayud	ARA-1
At. Intec-Zoiti	ARA-2
Hinaco Monzon	ARA-3
Universidad Oviedo	AST-1
Piloña Deporte	AST-2
Viva-Es Raiguer	BAL-1
Amistat-FisioPlanet	BAL-R1
Cayon-Helios DICA	CAN-1
JA Sabadell	CAT-1
CA Granollers	CAT-2
Avinent Manresa	CAT-3
Clínica Menorca CAUG	CLM-Podium
Atletismo Bikila	CLM-Podium
Ekuon Sport Team	CLM-1
Valdepeñas Athletics Club	CLM-2
UDAT Talavera	CLM-3
CA Saturno Daimiel	CLM-4
Atletismo Albacete	CLM-5
San Ildefonso Mediolanum	CLM-6
Atmo. Tarancón	CLM-7
Liberbank-CA Toledo	CLM-8
Trivalle Güimar Rest.Gula	CNR-1
CD Vallivana	CNR-2
Playas de Castellon	CVA-1
Apol-Ana	CVA-2
Atletisme Crevillent	CVA-3
C.A.Carnicas Serrano	CVA-4
Macotera Persianas Ruano	CYL-1
Atletismo Numantino	CYL-2
VinoToro CRural	CYL-3
Venta Magullo Segovia	CYL-4
Valencia Alcantara	EXT-1
At Almendralejo	EXT-R1
ADAS Proinor	GAL-1

MUJERES ABSOLUTO	
Cueva de Nerja-UMA	AND-1
Club Atletismo Betta	AND-2
CD Surco Aventura	AND-R1
Hinaco Monzon	ARA-1
ADA Zuera	ARA-R1
Universidad Oviedo	AST-1
Oviedo At.	AST-2
SCD Ribadesella	AST-3
CamargoRia del Carmen	CAN-1
Atletico España de Cueto	CAN-R1
FC Barcelona	CAT-Podium
Avinent Manresa	CAT-1
CA Granollers	CAT-2
AA Catalunya	CAT-3
GA Lluísos Mataro	CAT-4
C Dental Seoane Pampín	CLM-Podium
Atletismo Albacete	CLM-1
Ekuon Sport Team	CLM-2
Atletismo Membrilla	CLM-3
Atmo. Tarancón	CLM-4
CD Vallivana	CNR-1
Playas de Castellon	CVA-1
CA Safor Delikia Sport	CVA-2
Juventud Atletica Elche	CVA-3
Image FDR	CYL-1
A.D. Atletas Don Benito	EXT-1
ADAS Proinor	GAL-1
A.D. Marathon	MAD-1
A.D. Sprint	MAD-2
Club Corredores	MAD-3
C.A.P.O.L.	MAD-4
At. Arroyomolinos	MAD-5
A.A. Mostoles	MAD-R1
Mobel Automenor RT	MUR-1
Nogalte-Hogar Lumbreras	MUR-2
CA Puertas Lorca	MUR-R1
Beste Iruña At	NAV-1
Hiru-Herri	NAV-2



A.D. Marathon	MAD-Podium
Union Atletica Coslada	MAD-1
C.A.P.O.L.	MAD-2
SS. Reyes - CC. Menorca	MAD-3
Atletismo Alcorcon	MAD-4
Club Corredores	MAD-5
A.A. Mostoles	MAD-6
Nogalte-Hogar Lumberas	MUR-1
Mobel Automenor RT	MUR-2
Hiru-Herri	NAV-1
Ruizca - Ribera Atletico	NAV-2
Dep. Apalategui	PVA-1
Goierri Garaia	PVA-2
Atletico Getxo	PVA-3
Añares-Rioja	RIO-1

Ruizca - Ribera Atletico	NAV-R1
Bilbao Atletismo	PVA-Podium
Goierri Garaia	PVA-1
Hyundai CA La Blanca	PVA-2
Añares-Rioja	RIO-1

RELEVO MIXTO	
Cueva de Nerja-UMA	AND-Podium
Bahia Algeciras	AND-1
CD Surco Aventura	AND-2
Atletismo Orippe	AND-3
Atletismo Cordobes	AND-4
A.C. Trotasierra	AND-R1
Running-Zaragoza	ARA-1
Atletismo Zuera	ARA-2
Atletismo Utebo	ARA-3
RG Cultural Covadonga	AST-1
Pielagos	CAN-Podium
Selaya-Joselin	CAN-1
CDE Bezana Atletismo	CAN-2
C. A. Torrelavega	CAN-R1
Lleida UA	CAT-1
CE Universitari	CAT-2
CA Canovelles	CAT-3
JA Sabadell	CAT-4
Atletismo Bikila	CLM-1
Atletismo Albacete	CLM-2
Clínica Menorca CAUG	CLM-R1
Playas de Castellon	CVA-1
CA Silla	CVA-2
C.A.Carnicas Serrano	CVA-3
C.D.Metaesport	CVA-4
Atletismo Alcoy	CVA-R1
Image FDR	CYL-1
Benavente At	CYL-2
CAPEX	EXT-1
A.D. Atletas Don Benito	EXT-R1
S.G. Pontevedra	GAL-1
Lucus Caixa Rural Galega	GAL-2
Miler Running Club	GAL-R1
A.D. Marathon	MAD-1
A.D. Sprint	MAD-2
Club Corredores	MAD-3
Suanzes San Blas	MAD-4
Atletismo Alcorcon	MAD-5
At. Arroyomolinos	MAD-R1
Nogalte-Hogar Lumberas	MUR-1
Runtriton Cartagena	MUR-R1
At. San Sebastian	PVA-1
Atletismo Santurtzi	PVA-2
Bidezabal Durango AT	PVA-3

Socio Patrocinador:



Patrocinadores Principales:



Patrocinadores Oficiales:



Proveedores Oficiales:



Instituciones:

